

ИСПОЛЬЗОВАНИЕ ПЛАНШЕТА В КАЧЕСТВЕ USB-МОДЕМА

ОГЛАВЛЕНИЕ

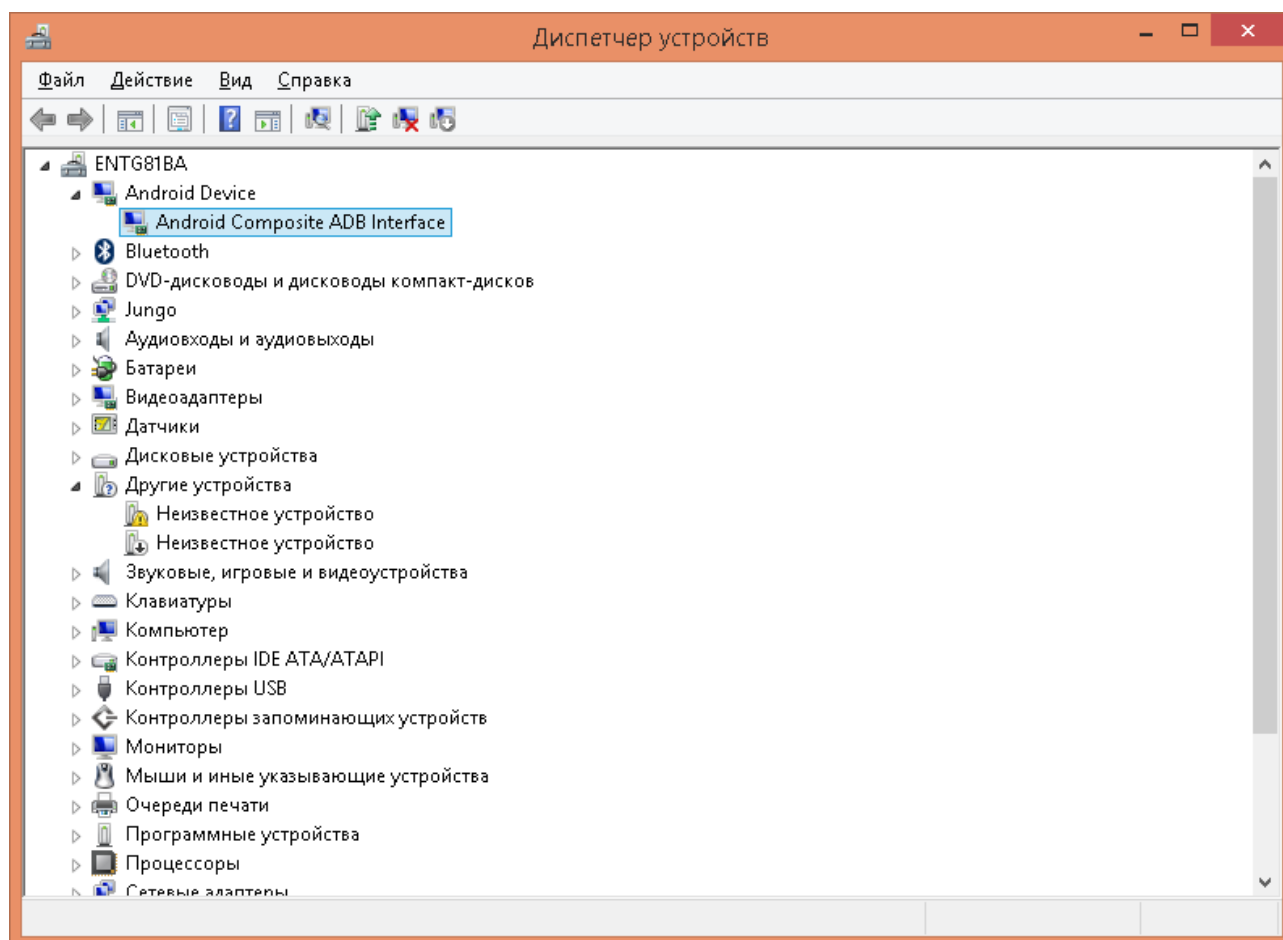
1. НАСТРОЙКА ОС WINDOWS 8 и ВЫШЕ

2. НАСТРОЙКА ПЛАНШЕТА

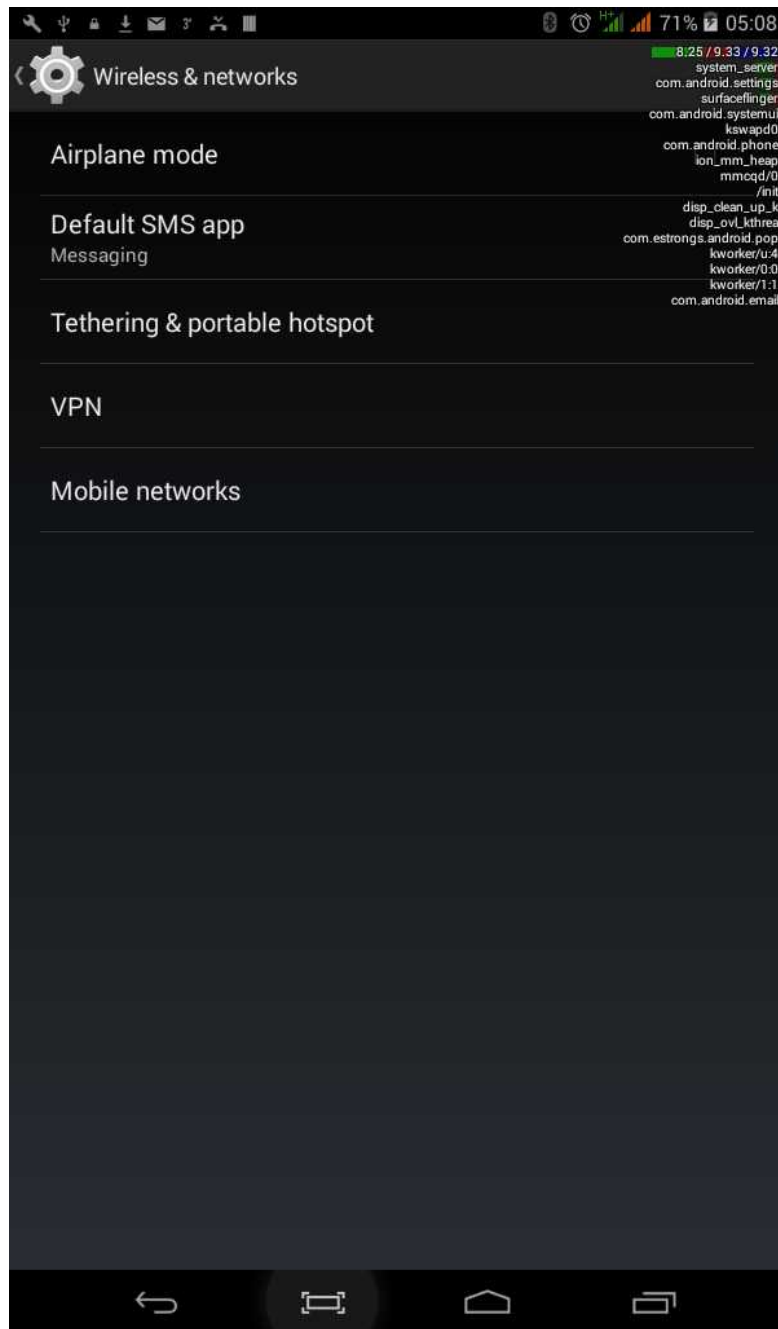
3. ДОСТОИНСТВА И НЕДОСТАТКИ

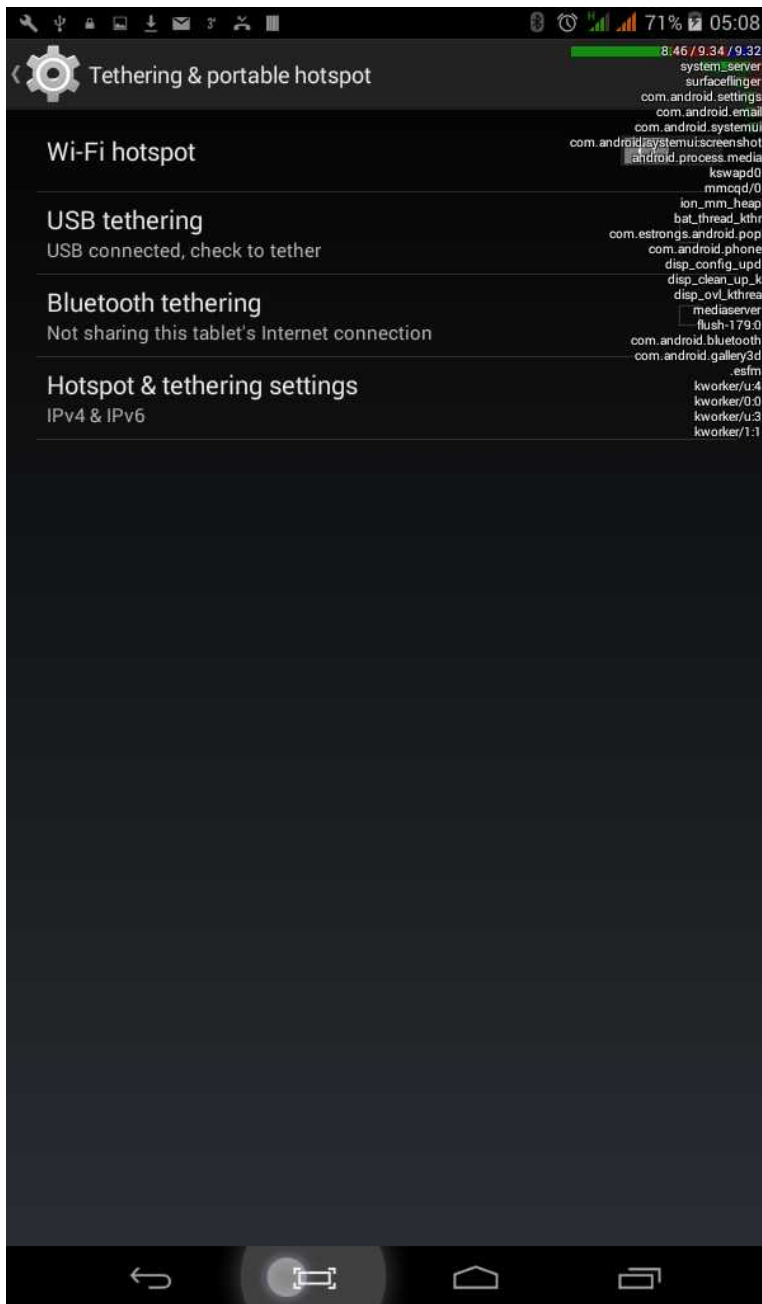
НАСТРОЙКА ОС WINDOWS 8 и ВЫШЕ

1. Установим драйвера. Если это ОС Windows 8 и выше, то необходимо отключить Цифровую проверку подписи. Для этого нажимаем Win +I, в появившемся меню выбираем Выключить → Перезагрузив, но предварительно зажав клавишу Shift. Далее в появившемся меню заходим в «Диагностика → Дополнительные параметры → Параметры загрузки → Перезагрузка». В появившемся меню выбираем «Отключить обязательную проверку подписи драйверов».
2. Система перезагрузится нажмете F7 и поставите драйвера.



НАСТРОЙКА ПЛАНШЕТА





Setting- > More - > Tethering & Portable hotspot - > USB tethering - Включить

ДОСТОИНСТВА И НЕДОСТАТКИ

Соединение через USB-модем установлено. Преимуществом такой связи будет более высокая скорость передачи данных и меньший расход батареи.

Недостатком можно считать, что с вами рядом лежит мощный передатчик и условия передачи и приема для него не самые лучшие, то есть поставив планшет к окну и подключив внешний источник питания, можно достигнуть меньшего излучения.

Setting- > More - > Tethering & Portable hotspot - > USB tethering